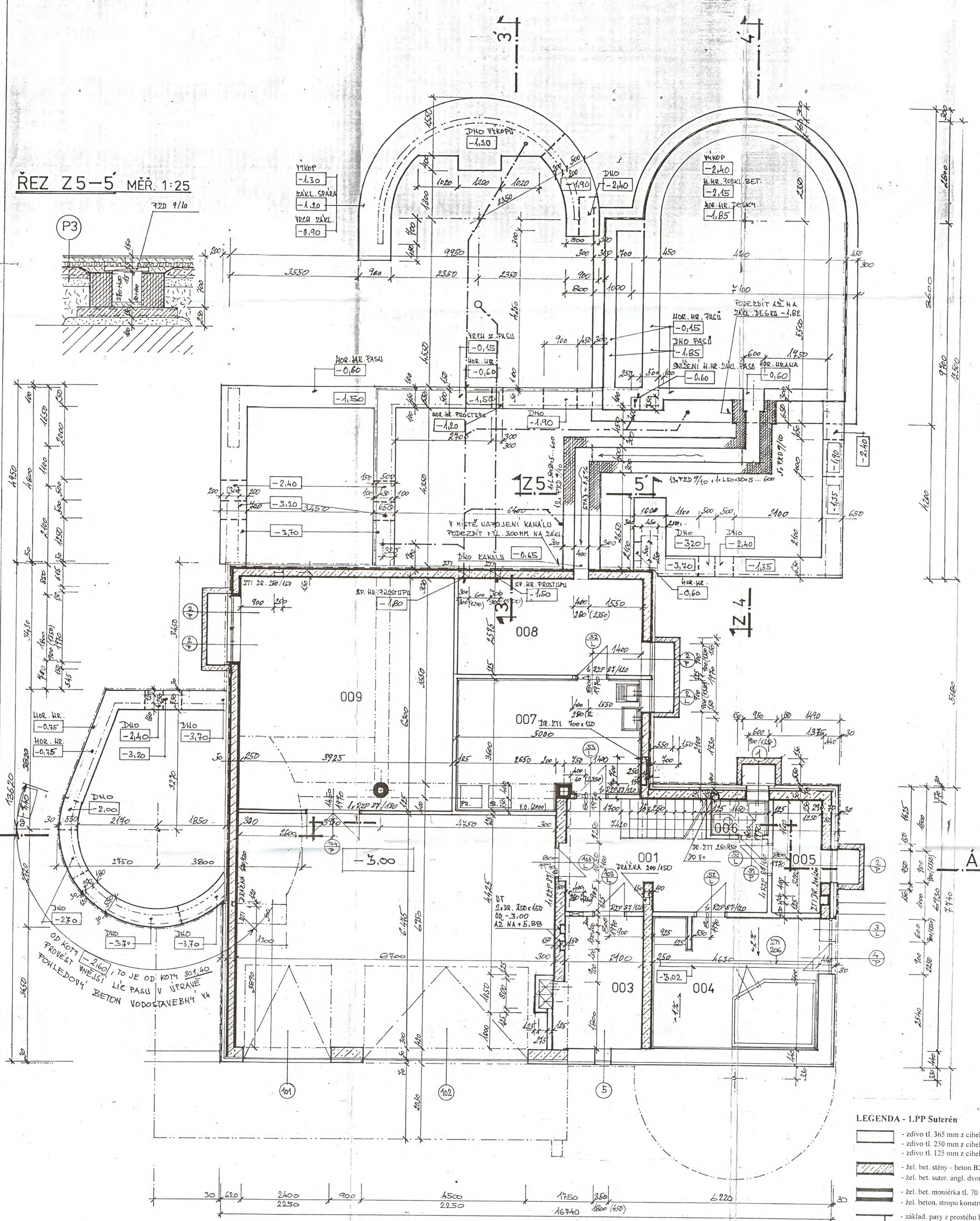
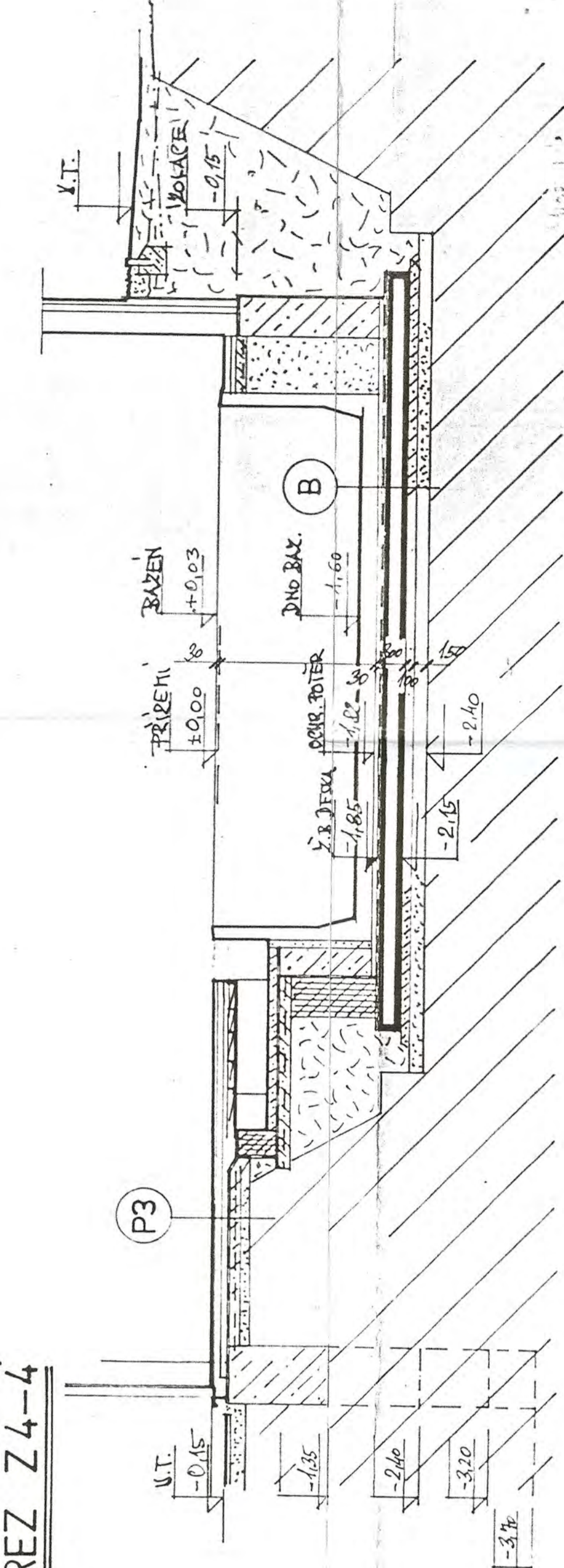


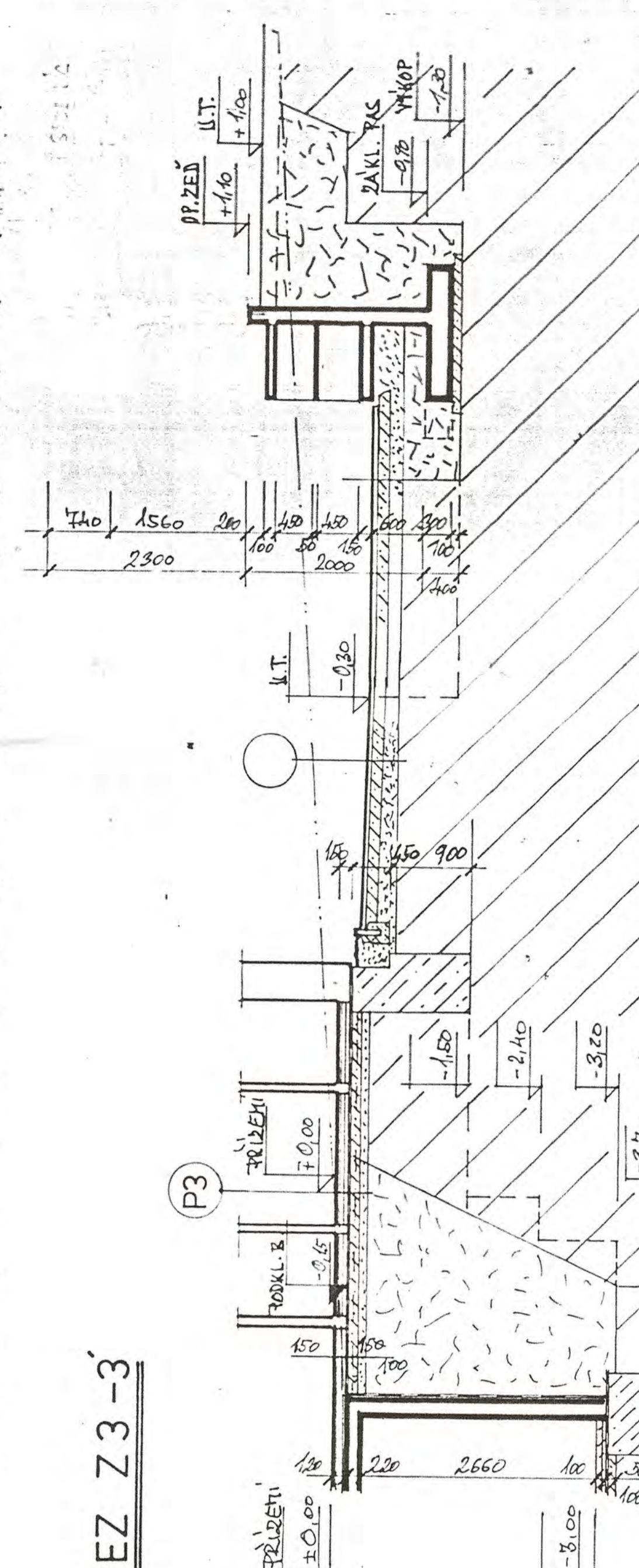
ŘEZ Z5-5 MĚŘ. 1:25



ŘEZ Z4-4



ŘEZ Z3-3



- \* Odvětrávací a přisvětlovací šachty založit na rostlém terenu s podsypem šterku fr. 16-32 pro zajištění řádného odvodnění a přiblížovat k provedení tepelné izolace i ochranou IZOCHRAN.
- \* Podkladní beton pod podlahou na kótě + 0 a -0,60 provést v tl. 150 mm z betonu B15 na šterkopiskovou zhutněnou pláň v tl. 100 mm. Beton mazaninu vyztužit při obou površích ocelí sítí S 3.15x150/3.15x150.
- \* Instalace kanálů pro vytápění bazény - dnospádat, izolaci proti zem. vlhkosti a radonu ochránit netkanou textilií IZOCHRAN.

Poznámka

- \* Izolace proti pronikání radonu musí být celistvá. Při průchodu výtahu ze základu skrz izolaci bude šterková hmota MAPELASTIC nanesena tak, aby důsledně obepnula ocel. výtuh do v = 20 mm.
- \* Provedenou izolaci po vytvrdnutí ochránit cementovým potěrem tl. 30 mm proti poškození.
- \* Při napojování izolace se v pásu šířky 150 mm odstraní cem. potěr a provede se očištění a následně napojení s vyztužením v rozích a v prac. spárách výtuhovou pryzovou páskou.
- \* Suterénní stěny izolovat na provedenou svislou izolaci proti radonu a zem. vlhkosti deskami z extrudovaného polystyrenu PERIMATE DI s tl. 50 mm. Lepení k izolaci - ochranná rohož IZOCHRAN. Při zasypávání použít zeminu bez ostrých částí.
- \* Skladby podlah - označeno - viz výkres č. 9 ŘEZA - A' a TABULKY PODLAH
- \* Veškeré zášpsy provádět důsledně do vrstev tl. 200 mm s řádným hutněním na hodnotu min. 2 kp/cm<sup>2</sup>
- \* Po provedení osvět. šachet - angl. dvorků provést vysypání šterkem pr. 16 - 32 mm do výšky cca 150 mm pod úroveň parapetu.
- \* Při provádění žel. beton. konstrukcí důsledně dbát na přerušení tepelných mostů.
- \* Průstupy a snížení horní trasy pro kanalizaci v základech provést podle tohoto výkresu a výkresu kanalizace - část Z1 - Kanalizace.
- \* Veškeré průstupy izolace jak ve stěnách, tak i v podlaží provést důsledně s důrazem na vodotěsnost a plynatěsnost.

LEGENDA MÍSTNOSTÍ

číslo	popis - název místnosti	plocha (m <sup>2</sup> )	podlaha	poznámka
001	Chodba + schodiště 20,81 + 3,85	24,66	keramická dlažba P1	ker.sokl 10,4
002	Garáž pro 3 osobní auta	59,92	-	ker.sokl
003	Kotelna UT	7,92	-	ker.sokl 3,96
004	Sauna (komplet. dodávka)	16,56	keram. dlažba P12	ker.sokl
005	Sklad - chlad. skříň	4,01	keramická dlažba P1	ker.obklad v = 2000
006	WC	1,61	-	ker.obklad v = 2000
007	Prádělna + sušárna prádla	16,83	-	ker.obklad v = 2000
008	Sklad	12,88	-	ker.sokl
009	Sklad	32,88	-	ker.sokl

Atelier PROSTAR s.r.o. Atelier PROSTAR s.r.o. K. ŠKARÁKOVÁ 7, 190 00 PRAHA 9, TEL. FAX 022/ 7662348

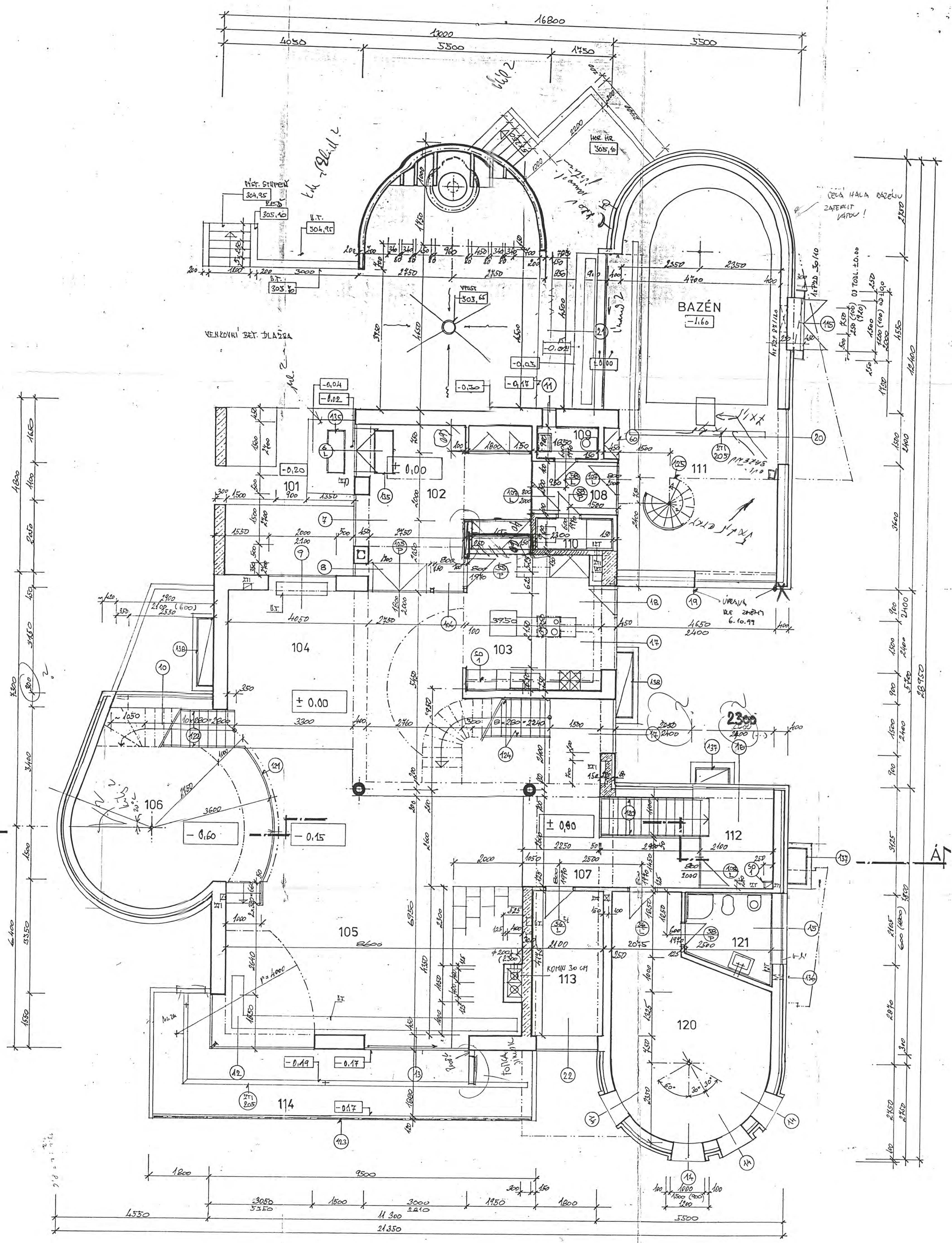
PROJEKT	15 / 1998	HL. ING. PROJEKTU	ING. P. Hájek	ZOOP. PROJEKTANT	ING. P. Hájek	ARCHIT.	arch. B. Moravec	POČET A4	12 x A 4
PROV. PROJEKT		PROJEKTANT		PROJEKTANT		PROJEKTANT			
PROV. PROJEKT	10/1998	PROJEKTANT		PROJEKTANT		PROJEKTANT			
PROV. PROJEKT		PROJEKTANT		PROJEKTANT		PROJEKTANT			

LEGENDA - 1.PP Suterén

- zdívko tl. 365 mm z cihel POROTHERM 36,5 P+D na MVC25
- zdívko tl. 250 mm z cihel CDm na MVC 25
- zdívko tl. 125 mm z cihel POROTHERM 11,5 P+D na MVC25
- žel. bet. stěny - beton B20 v tl. 300 mm a 250 mm
- žel. bet. suter. angl. dvorky v tl. 150 mm z betonu B20
- žel. bet. moniérka tl. 70 mm - pohled. beton B30
- žel. beton. stropu konstrukce a průvlaky - beton B30
- základ. pásy z prostého betonu B20 s vyznačením hl. základ. spáry a změno úrovně základ. spáry - základy - Beton B20
- podkladní beton - prostý beton B15 v 1.NP v tl. 150 mm vyztužen při obou površích ocelí sítí 150/3.15 x 150/3.15
- zdívko z vápenopískových cihel na MČS0
- Trasy vedení kanalizace.
- Rostlý původní terén / hutnější zášpy z nesoudržné a snadno hut. zeminy
- Šterkopiskový podsyp.

- Izolace proti zem. vlhkosti a proti pronikání radonu.
- Šterk. izolace MAPELASTIC tl. 2 m + vyztužit v rozích a v prac. spárách (eventuelně Np + izol. pás z modif. asfaltu ELASTEK 40) + tepelná izolace PERIMATE INS, PERIMATE DI, ROOFMATE + ochranná rohož IZOCHRAN
- Tepelná izolace z extr. polystyrenu WALLMATE, STYROFOAM-IB kotvení nerez. kotvami do podkladu, veškeré spáry a mezery vyplnit montáž. pěnou PUR (platí pro izolace stěn s krytím žel. beton. moniérkou)
- Označení podlah - skladby - viz výkr.ATS - 2 TABULKY PODLAH

29/1/99



- LEGENDA - 1.NP Přizemí**
- cihelné zdivo - tl. 450 mm z cihel POROTHERM 44 P+D na MVC25
    - tl. 250 mm z cihel CDM na MVC25
    - tl. 125 mm z cihel POROTHERM 11,5 P+D na MVC25
    - tl. 100 a 150 mm dvouvrstevných na MVC25
  - Beton prostý - stěny, základy B20 - viz část statika
  - Beton železový - sloupky + pohledová moniérka - B30 - viz část statika
  - Sendvičová konstr. obvodové zdi
    - tl. 250 mm - nosná stěna z cihel CDM na MVC25
    - 80 mm - extrudovaný polystyren WALLMATE nebo STYROFOAM IB
    - tl. 70 mm - ž.b. moniérka B30 kotvená do zdiva kotvami z nerez oceli v modulu 500 mm - viz část statika
  - sádkartonové desky GKF tl. 12,5 mm na ocelovém roštu + izolace min. plsti "ORSIL L" v tl. 50 mm

- Poznámka**
- \* Schodiště z 1.PP - keramický obklad ze spec. tvarovek pro schodiště včetně obkladu podstupnic
  - \* V prostoru krbu kamenná dlažba ve stejné výškové úrovni
  - \* Pro napojení krbu bude do boku proveden sponuch a světlotl. 200 mm do kominového tělesa Schiedel.
  - \* Komin - Schiedel 2x200 mm, pro krb vybití dvířka v kotelně.
  - \* Vlastní těleso krbu bude předmětem řešení interiéru.
  - \* Zábřadlí - materiál - lesťný NEREZ + SKLO - lepené, bezpečnostní, budou provedeny podle návrhu architekta a technického řešení detailů dodavatele.
  - \* Bazen - kompletizovaná dodávka f.HaK Kladno. Na podlaží v celém prostoru bude dodavatelem bazénu provedena dlažba z umělého kamene - stejný materiál jako obrubní kameny u bazénu.
  - \* Venkovní krb - železobetonová opěrná stěna + základ pro vl.krb, který bude oceloplechový - bude zhotoven podle dodatečného návrhu architekta a technologie dodavatele.

**LEGENDA MÍSTNOSTÍ**

**1. Nadzemní podlaží - Přizemí**

č. místn.	popis - název místnosti	plocha (m <sup>2</sup> )	podlaha	poznámka
<b>1. NP - BYT RODIČŮ</b>				
101	Závěti	10,64	keramická dlažba	5,722
102	Vstupní hala	19,24	keramická dlažba P2	sokl v = 100 mm 7,62
103	Kuchyň	15,82	vlysová - buk P5	ker.obklad v = 2000
104	Jídlna	45,24	-	44,41 - 0,83
105	Pokoj	60,14	-	45,77 u krbu kam.dlaž. 8,35 m <sup>2</sup>
106	Televizní pokoj - videoprojekce	27,15	koberce P4	
107	Hala	13,39	vlysová - buk P5	
108	Chodba	3,75	keramická dlažba P3	sokl v = 100 mm
109	WC	1,67	keramická dlažba P3	ker.obklad v = 2000
110	Sprcha	2,07	keramická dlažba P3	ker.obklad v = 2000
111	Bázenová hala (bazén 12,25 m <sup>2</sup> )	59,16	umělý kámen P3	ker.obklad v = 2000
112	Chodba	5,13	keramická dlažba P9	sokl v = 100 mm 2,36
113	Domácí práce - žehlárna	8,77	keramická dlažba P9	sokl v = 100 mm
114	Balkon	27,18	keram. dlažba P11	mrazuvzdorná dlažba 8,65
120	Pokoj	25,65	dřevěná vlysová P5	
121	Sociální zařízení	5,52	keramická dlažba P8	ker.obklad v = 2000
130	Atrium	28,29	betonové chodníčky	sadové úpravy
		<b>Σ</b>	<b>157,96</b>	

27/1/99 *[Signature]*

Atelier  
PROSTAR s.r.o.

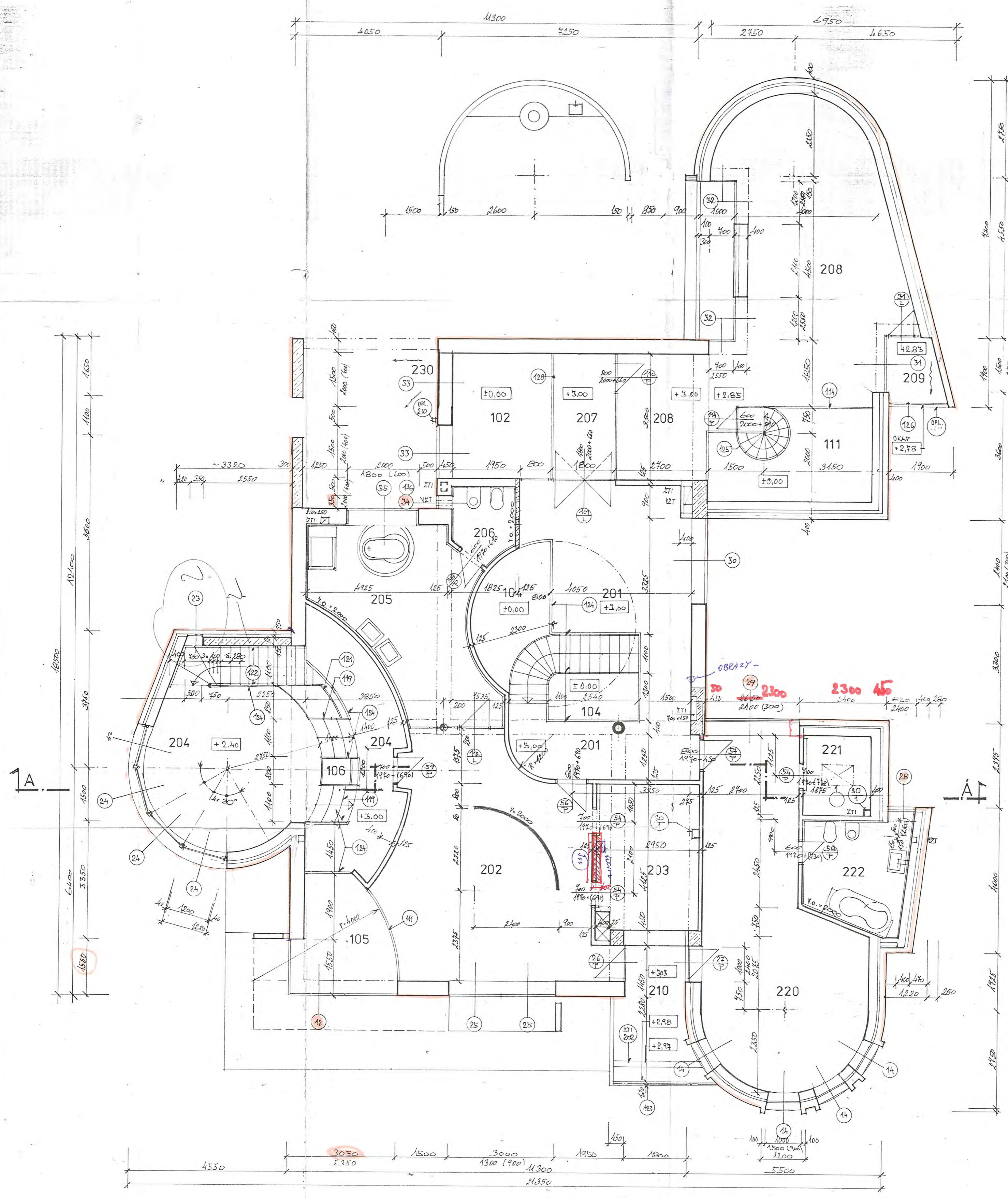
Atelier  
PROSTAR s.r.o.  
KESKALSKÁ 75  
156 00 PRAHA 15  
TEL. FAX 0277 20338

ČÍSLO ŽADÁNÍ: 15 / 1998  
HE ING. PROJEKTU: Ing. P. Hájek  
ZOO. PROJEKTANT: Ing. P. Hájek  
ARCHITKT: arch. B. Mořavec  
POČET A4: 12 x A 4

PROV. PROJEKT: *[Redacted]*  
CISLO PÁRE: *[Redacted]*

10/1998  
VÍLOVÁ ČTVRT - VELKÁ SKÁLA  
VILA č. 14 PRAHA 8 - TROJA

1:50  
1. NP - PŘÍZEMÍ  
ATS



- LEGENDA - 2.NP - 1.Patro**
- cihelné zdivo - tl. 450 mm z cihel POROTHERM 44 P+D na MVC25
  - tl. 250 mm z cihel CDm na MVC25
  - tl. 125 mm z cihel POROTHERM 11.5 P+D na MVC25
  - tl. 100 a 150 mm dvoudřevých na MVC25
  - Beton prostý - stěny, základy B20 - viz část statika
  - Beton železový - sloupky - pohledová moniérka - B30 - viz část statika
  - Sendvičová konstr. obvodové zdi
  - tl. 250 mm - nosná stěna z cihel CDm na MVC25
  - 80 mm - extrudovaný polystyren WALLMATE nebo STYROFOAM IB
  - tl. 70 mm - ž.b. moniérka B30 kotvená do zdiva kotvami z nerez oceli v modulu 500 mm - viz část statika
  - sádkartonový obklad potrubí ZTI, VZT
  - sádkartonové desky GKF tl. 12, 5 mm na ocelovém roštu + izolace min. plsti "ORSIL L" v tl. 50 mm

- Poznámka**
- \* Schodiště - dřevěný obklad z fošen ze stejného materiálu jako podlaha včetně obl. podstupnic
  - \* V prostoru krbu kamenná dlažba ve stejné výškové úrovni
  - \* V ložnici ž. b. moniérka tl. 80 mm vnější poloměr r=2400 mm, výška příčky 2000 mm - pohledový beton.
  - \* Komin - Schiedel 2x200 mm, vybírací dvířka v kotelně.
  - \* Zábradlí - materiál - leštěný NEREZ + SKLO - lepené, bezpečnostní budou provedeny podle návrhu architekta a technického řešení detailů dodavatele.
  - \* Vyrovnávací schodiště v místn. č. 204 - 4 stupně - nosná konstrukce z leštěné oceli NEREZ + skleněné stupnice. Tech provedení podle zvyklosti dodavatele a návrhu architekta.
  - \* Skladby podlah a střešního pláště viz výkr. č. ATS - 12 TABULKY PODLAH

List 1

**LEGENDA MÍSTNOSTÍ**

**2. Nadzemní podlaží - 1. Patro**

číslo místn.	popis - název místnosti	plocha	podlaha	poznámka
<b>2. NP - BYT RODIČŮ</b>				
201	Hala + Galerie	0,7	31,06 dřevěná vlysováP5	15/53
	Schodiště		3,78 dřevěný obklad	
202	Ložnice		32,26 koberec P6	
203	Šatny		12,17	-
204	Pracovna + Knihožna		30,21	-
	+Schody		2,20 skleněné stupně	nosná konstr. - nerez
205	Kaupelna		19,32 ker. dlažbaP8	ker.obklad v=2000
206	WC		3,24	-P8 ker.obklad v=2000
207	Galerie	0,7	6,30 dřevěná vlysováP5	3/15
208	Posilovna		9,45	-
			35,94 korek P7	
209	Balkon	0,7	2,75 ker. dlažbaP11	mrazuvzdorná dlažba 187
210	Balkon	0,7	7,89	- 3/14
<b>2. NP - BYT DÍTĚT</b>				
220	Pokoj		34,35 dřevěná vlysováP5	
221	Šatna		4,22	-
222	Sociální zařízení		8,72 ker. dlažbaP8	ker.obklad v=2000

27/9/99 *[Signature]* 213/87 *[Signature]* *[Handwritten notes]*

Atelier PROSTAR s.r.o.

Atelier PROSTAR s.r.o.  
TEL: FAX: 222/220298

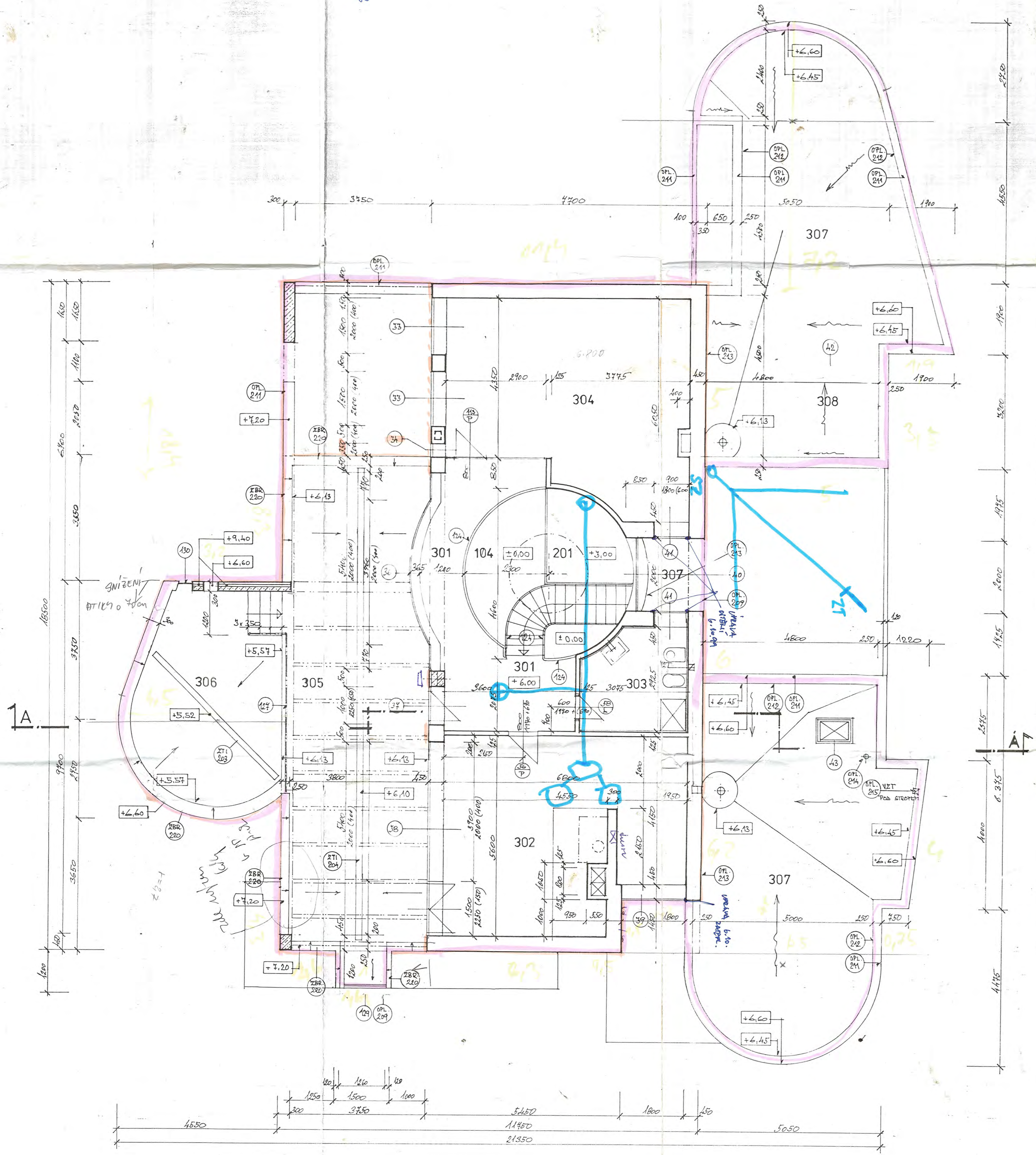
PROJEKTANT	15/1998	ING. P. Hájek	ZŠOP. PROJEKTANT	ING. P. Hájek	AKONTOVÁ	ARCH. B. Moravec	PROJEKT	12 x A 4
PROV. PROJEKT								
ČAS	10/1998							
VIŠKOC	1:50							

**VILOVÁ ČTVRT - VELKÁ SKÁLA  
VILA Č. 14 PRAHA 8 - TROJA**

**2.NP - 1.Patro**

ATS - 6

11-119  
0151 52553



- LEGENDA - 3.NP - 2. patro**
- zděivo tl. 450 mm z cihel POROTHERM 44 P + D na MVC 25
  - tl. 300 mm z cihel POROTHERM 30 P + D na MVC 25
  - tl. 125 mm z cihel POROTHERM 11,5 P + D na MVC 25
  - železobetonové konstrukce - viz část Statika
  - truhl. a zám. výrobky - viz výkr.č. ATS - 11 Tabulka truhl. a zám. výrobků
  - klempířské výrobky - viz výkr.č. ATS - 11 Tabulky klempířských výrobků
- Poznámka**
- \* Schodiště - dřevěný obklad z fošen ze stejného materiálu jako podlaha včetně obkl. podstupnic
  - \* V prostoru krbu kamenná dlažba ve stejné výškové úrovni
  - \* Pro napojení krbu bude do stropu proveden sponuch a světloti 300 mm s obezděním do komínového tělesa nad stropem společně s kom.tělesem Schiedel.
  - \* Komin - Schiedel 2x200 mm, vybírací dřívka v kotelně.
  - \* Vlastní těleso krbu bude předmětem řešení interiéru.
  - \* Zábradlí - materiál - leštěný NEREZ + SKLO - lepené, bezpečnostní, budou provedeny podle návrhu architekta a technického řešení detailů dodavatele.
  - \* Obvodová prosklená hliníková stěna bude v prostoru schodiště zaoblena a bude vystupovat před líc fasády spolu se skleněnou stříškou nad vystupující částí.
  - \* Skladby podlah a střešního pláše viz výkr.č. ATS - 12 TABULKY PODLAH

**LEGENDA MÍSTNOSTÍ**

**3. Nadzemní podlaží - 2. Patro**

číslo	popis - název místnosti	plocha (m <sup>2</sup> )	podlaha	poznámka
301	Hala + Galerie	16,35	dřevěná vlysová P5	8,17
302	Pracovna 1 s krbem	28,78	dřevěná vlysová P5	
		4,82	keramická dlažba P8	
303	Sociální zařízení	8,51	keramická dlažba P8	ker.obklad 4 = 2000
304	Pracovna 2	34,09	dřevěná vlysová P5	
305	Venkovní terasa - horní	52,15	keramická dlažba P10	ker.sokl 26,107
306	Venkovní terasa - dolní	21,73	"	ker.sokl 10,86
307	Střeška	107,77	živěná krytina ST-1	nepochůzná
308	Světlik 2,25 x 2,25	5,06	čiré zasklení	s elektroponemem

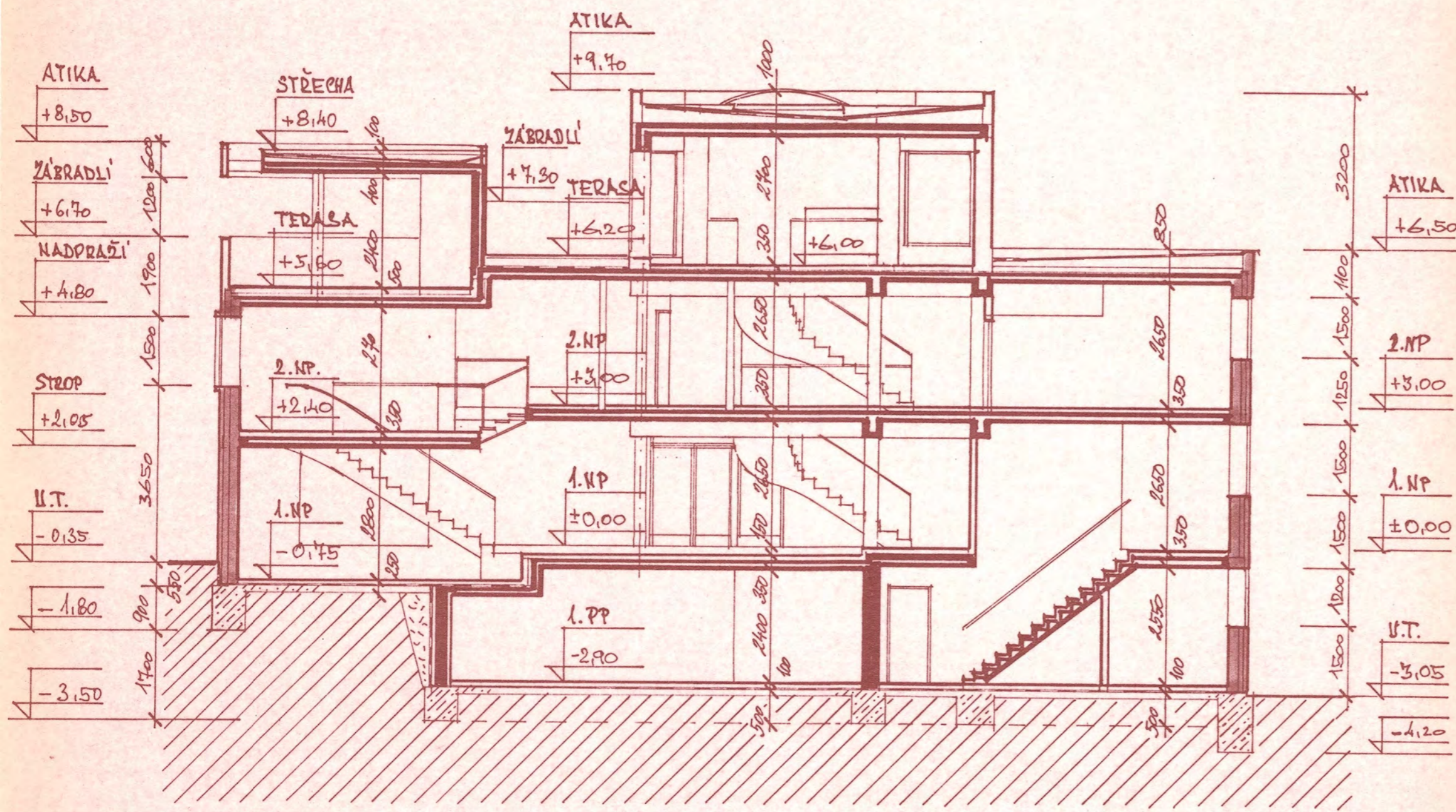
12/190  
27/199

Kern m.č. 202







Atelier  
PROSTAR s.r.o.

Atelier  
PROSTAR s.r.o.  
REKONSTRUKCE  
100 00 PRAHA 10  
TEL./FAX 122 220 334


STŘEDNÍ ZÁKAZNÍK	HL. ING. PROJEKTANT	ZOOP. PROJEKTANT	ARCHITEK	POČET A4
15/1998	ing. P. Hájek	ing. P. Hájek	arch. B. Moravec	12 x 4
STUPĚŇ	PROV. PROJEKT			ČÍSLO PÁNE
10/1998				
STAVBA	VILOVÁ ČTVRT - VELKÁ SKÁLA VILA č. 14 PRAHA 8 - TROJA			
1:50	3.NP - 2. Patro			ATS



# LEGENDA

-  Zdivo tl. 100 a 150 mm z cihel dvouděrových Pk - CD na maltu MVC 25
-  Zdivo tl. 125 mm..... z cihel POROTHERM 11,5 P+D na maltu MVC 25  
300 mm..... z cihel POROTHERM 30 P+D na maltu MVC 25  
450 mm..... z cihel POROTHERM 44 P+D na maltu MVC 25
-  Sendvičová kon. ze železobetonu - stěna žb. tl. 250 mm - beton B 30  
- izolace extr. polystyren. 2 x 60 mm přitmeleno  
- ž.b. monierka tl. 75 mm - pohled. beton B 30
-  Žel. beton B
-  Zákl. pasy - prostý beton B 20
-  Původní terén / hutněný zásyp

Atelier PROSTAR s.r.o.	Atelier PROSTAR s.r.o. KE SKÁLKAM 75 106 00 PRAHA 10 TEL./FAX: 02/71760338
---------------------------	--

ČÍSLO ZAKÁZKY / 1998	HL. ING. PROJEKTU : ing. P. Hájek	ZODP. PROJEKTANT : ing. P. Hájek	VYPRACOVAL :	POČET A4 3 x A4
STUPEŇ PROJEKT				ČÍSLO PARÉ
DATUM 06/1998	ARCE : <b>VILOVÁ ČTVŘTĚ - VELKÁ SKÁLA VILA Č. 14 PRAHA 8 - TROJA</b>			<b>5</b>
MĚŘÍTKO 1 : 100	VÝKRES <b>ŘEZ A - A'</b>			VÝKRES ČÍSLO ATS - 6